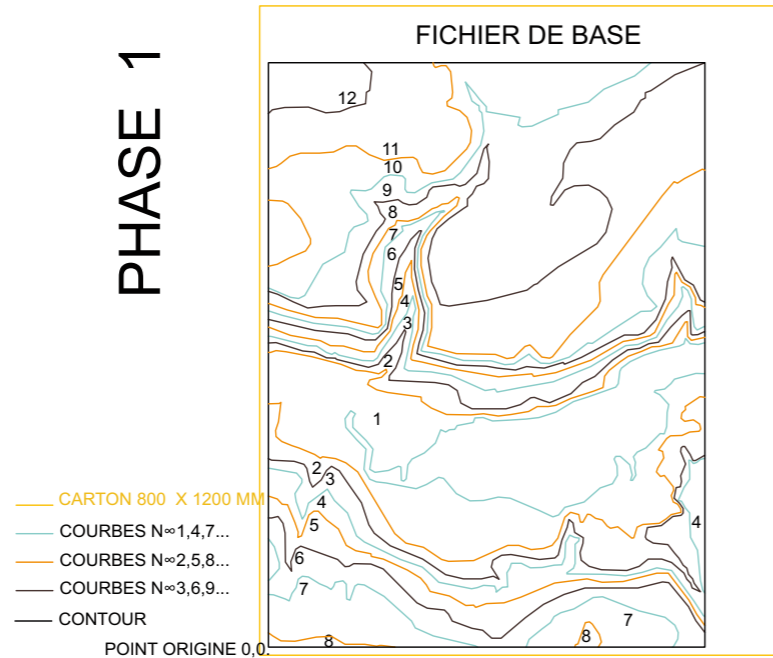


# MAQUETTE "VIDE"

## PHASE 1



1. A partir du fichier de base, choisir le nombre de feuilles de carton qu'il faut utiliser. (Une courbe ne devrait pas mesurer moins de 20 mm de largeur.) Mettre en couleur les courbes, soit une feuille = une couleur. L'exemple suivant est réalisé avec 3 couleurs.
2. Préparer un fichier par feuille de carton qui contient une série de courbes à couper et de courbes à tracer, soit :

Fichier 1 = courbe 1,4,7, etc... couper bleu et 2,5,8, etc... tracer vert  
 Fichier 2 = courbe 2,5,8, etc... couper vert et 3,6,9, etc... tracer noir  
 Fichier 3 = courbe 3,6,9, etc... couper noir et 1,4,7, etc... tracer bleu

3. Modifier les couleurs des courbes soit :

Fichiers 1,2 et 3

TRACER VERT

COUPER ROUGE

CONTOUR BLEU (couper)

Enregistrer chaque fichier au format DXF

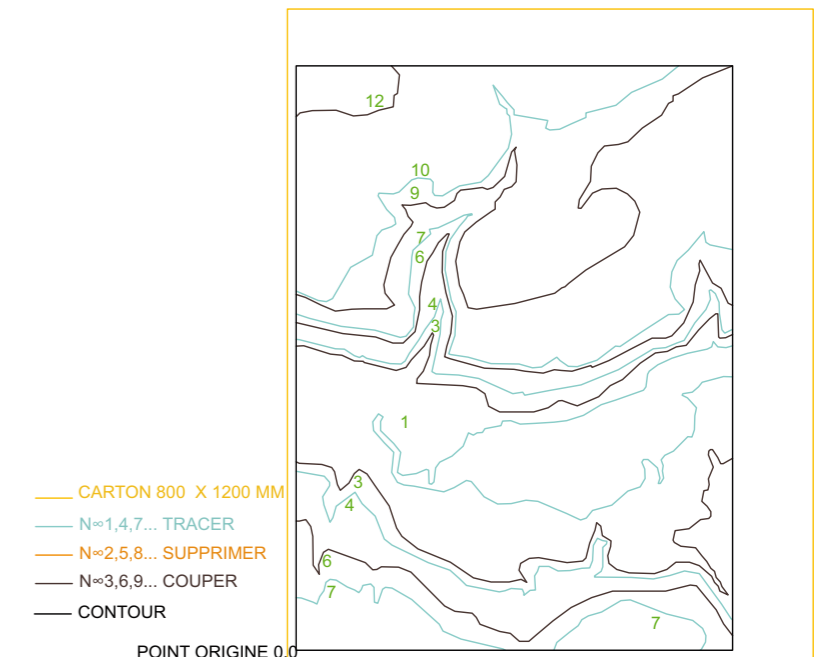
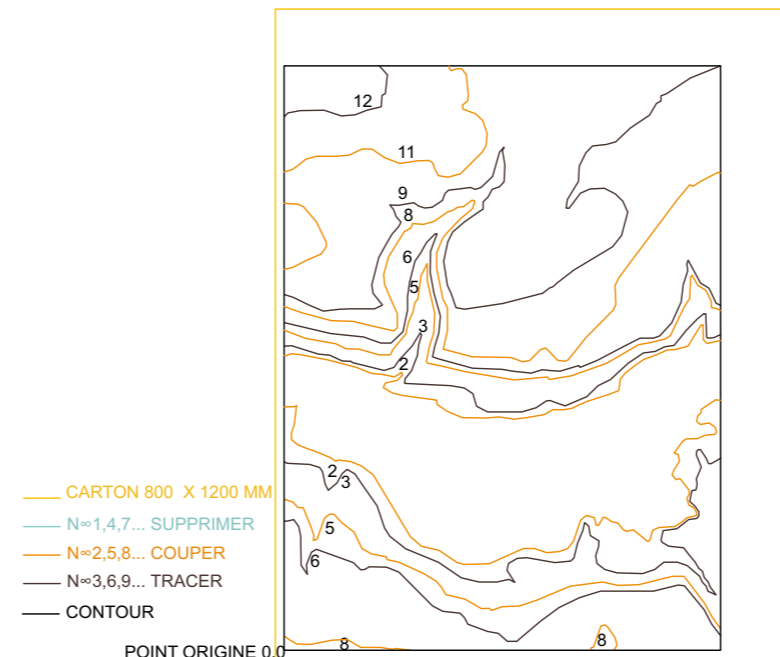
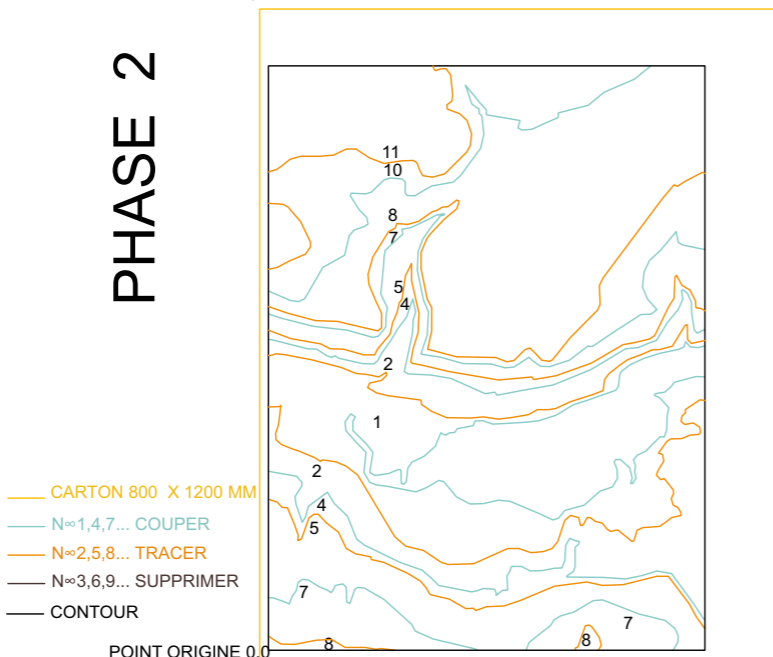
L'angle inférieur gauche du carton se positionne sur l'origine.

L'unité de dessin est le MM

Le format des cartons = 800/1200 MM



## PHASE 2



## PHASE 3

